

i20 Europe

Preisliste 1. Juli 2010

- Limitiertes Sondermodell
- 5 Sterne Sicherheit
- ABS/EBD/ESP/TCS/8 Airbags
- Klimaanlage/Fensterheber
- Zentralverriegelung mit Funkfernbedienung
- Höhenverstellbarer Fahrersitz
- Audiosystem
- Alarmanlage

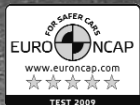
1.25 Benzin „Europe“ ab € 12.990,-

- Hyundai Jubiläumssprämie **) € 1.000,-

jetzt ab € 11.990,-



Symbolabbildung



Wahre
Qualität
zählt



HYUNDAI

www.hyundai.at

Preis- und Modellübersicht

i20 Europe

	Modell-Code	Türen/Sitze	Leistung kW/PS	Getriebe	NO _x mg/km	CO ₂ g/km	NoVA %	Gesamtverbrauch Liter/100km	Bestpreis inkl. NoVA ¹⁾ + MWSt €
i20									
1.25	553r	5/5	57/78	5MT	17,5	119	4	5,1	12.990,-
Sonderausstattung inkl. MwSt.									
5.5J x 16 Zoll Leichtmetallfelgen mit Bereifung 195/50 R16									890,-



Symbolabbildung

¹⁾ § 6a – Ökologisierungsgesetz. Gültig für alle ab dem 1.7.2008 fakturierten Neufahrzeuge.

- Für Fahrzeuge, deren Ausstoß an CO₂ geringer ist als 120 g/km ist, vermindert sich die Steuerschuld um höchstens 360,- Euro (inkl. MwSt.).
- a) Für Fahrzeuge, deren CO₂-Ausstoß größer als 180 g/km ist, erhöht sich die Steuerschuld im Zeitraum vom 1. Juli 2008 bis zum 31. Dezember 2009 für den die Grenze von 180 g/km übersteigenden CO₂-Ausstoß um 30,- Euro (inkl. MwSt.) je g/km.
b) Für Fahrzeuge, deren CO₂-Ausstoß größer als 160 g/km ist, erhöht sich die Steuerschuld ab dem 1. Jänner 2010 für den die Grenze von 160 g/km übersteigenden CO₂-Ausstoß um 30,- Euro (inkl. MwSt.) je g/km.
- Für Fahrzeuge mit Benzinantrieb, die die Schadstoffgrenzwerte von 60 mg/km NO_x bzw. für Fahrzeuge mit Dieselantrieb, die die Schadstoffgrenzwerte von 80 mg/km NO_x einhalten und bei denen die partikelförmigen Luftverunreinigungen nicht mehr als 0,005 g/km betragen, vermindert sich die Steuerschuld um höchstens 240,- EUR (inkl. MwSt.)
 - Die Summe der Steuerverminderungen gemäß Abs. 1 darf den Betrag von 600,- EUR (inkl. MwSt.) nicht übersteigen. Die Berechnung kann zu keiner Gutschrift an Steuer führen.
 - Für Fahrzeuge im Sinne des § 2 Z 2, die mit Dieselmotoren angetrieben werden und bei denen die partikelförmigen Luftverunreinigungen mehr als 0,005 g/km betragen, erhöht sich die nach § 6 berechnete Steuer um EUR 360,- (inkl. MwSt.) Der Aufschlag oder die Reduzierung ist auch in der Bemessungsgrundlage für die Mehrwertsteuer zu berücksichtigen und ist im obigen Bestpreis inkludiert. Die Bemessungsgrundlage für die § 6 und § 6a ist der Fahrzeugnetto-Preis inkl. aller Mehrausstattungen.

Bei HYUNDAI sind alle PKW Preise Bestpreise. Der HYUNDAI Bestpreis gibt Ihnen die Gewissheit, ein Auto zu einem fairen und ehrlichen Preis zu kaufen – denn jeder HYUNDAI Kunde hat das Recht auf den besten Preis!

*) 12 Jahre Durchrostungsgarantie für alle Modelle ab MJ 2010

**) € 1.000,- Hyundai Jubiläumsprämie gültig bei Eintausch eines PKW, der mindestens 6 Monate auf den Käufer zugelassen war.

Serienausstattung

i20 Europe

Außenausstattung

- 5.5J x 14 Zoll Stahlfelgen mit Bereifung 175/70 R14
- Außenspiegelabdeckung - schwarz
- Dachantenne
- Frontscheibenwischer mit Intervall
- Getönte Scheiben
- Heckscheibenheizung mit Timer
- Heckscheibenwischer
- Kühlergrill mit Chromapplikation
- Nebelscheinwerfer vorne
- Nebelschlussleuchte
- Radzierkappen Fullcover
- Stoßfänger - Wagenfarbe
- Türöffner außen - schwarz

- Metallic-Lackierung **402,-**

Sicherheitsausstattung

- 3x3 Punkt Sicherheitsgurte hinten
- 5 höhenverstellbare Kopfstützen
- ABS - Antiblockiersystem
- Aktive Kopfstützen vorne
- Alarmanlage
- Beifahrerairbag per Zündschlüssel deaktivierbar
- EBD - Elektronische Bremskraftverteilung
- ESP - Elektronisches Stabilitätsprogramm
- Fahrer und Beifahrerairbag - depowered
- HBA - Hydraulischer Bremsassistent
- ISOFIX - Kindersitzbefestigung
- Kopfairbags (Curtainairbags) vorne und hinten
- Notrad
- Scheibenbremsen hinten
- Seitenairbags für Fahrer und Beifahrer
- Seitenaufprallschutz in den Türen
- Sicherheitsgurte vorne höhenverstellbar mit Gurtstraffern und Kraftbegrenzer
- TCS - Traktionskontrolle
- Wegfahrsperrung elektronisch

Innenausstattung

- 4 Lautsprecher
- Audiosystem - Tuner inkl. RDS / CD / MP3 - Fkt. und AUX-Anschluss
- Außenspiegel, von innen manuell einstellbar
- Außentemperaturanzeige
- Drehzahlmesser
- Fahrersitz manuell höhenverstellbar
- Fensterheber elektrisch vorne
- Gepäckraumabdeckung
- Getränkehalterungen vorne
- Handschuhfach beleuchtet mit Kühlfunktion
- Klimaanlage mit manueller Temperaturregelung
- Lenksäule mechanisch neigungs- und axial verstellbar
- Leuchtweitenregulierung elektrisch
- Make-up Spiegel in den Sonnenblenden
- MDPS - Motor Driven Power Steering - elektrische Servolenkung
- Mittelkonsole mit Metallapplikation
- Rücksitzbank/-lehne klappbar (60:40)
- Schaltpunktanzeige in den Armaturen (manuelles Getriebe)
- Tankdeckelfernentriegelung
- USB - Anschluss
- Zentralverriegelung mit Funkfernbedienung



Technische Daten

i20 Europe

1.25

MOTOR

Kraftstoffart		Benzin - 95 ROZ
Anzahl der Zylinder		4
Hubraum	[cm ³]	1.248
Motorsteuerung		Steuerkette
Maximale Leistung	[kw(PS) / UpM]	57(78) / 6.000
Maximales Drehmoment	[Nm / UpM]	119 / 4.000
Schadstoffnorm		Euro 5

FAHREIGENSCHAFTEN

Höchstgeschwindigkeit	[km/h]	170
Beschleunigung von 0-100km/h	[sec.]	12,9
Treibstoffverbrauch auf 100km lt. EC-Norm		
Gesamt	[Liter]	5,1
Stadt	[Liter]	6,5
Überland	[Liter]	4,3
Kohlendioxid Emission (CO ₂)	[g/km]	119
Stickoxid Emission (NO _x)	[mg/km]	17,5

ANTRIEB

Art		Vorderrad
Getriebe		manuell 5-Gang

FAHRGESTELL

Bremsen	vorne	innenbelüftete Scheiben
	hinten	Scheiben
Radaufhängung	vorne	McPherson Einzelradaufhängung mit Stabilisator
	hinten	Verbundenkerachse
Reifendimension / Felgen		175/70 R14 / Stahl

GEWICHT

Eigengewicht	[kg]	1.085
Zulässiges Gesamtgewicht	[kg]	1.515
Anhängelast	gebremst / ungebremst [kg]	850 / 450
Stützlast	[kg]	50

ABMESSUNGEN

Gesamtlänge	[mm]	3.940
Gesamtbreite	[mm]	1.710
Gesamthöhe	[mm]	1.490
Radstand	[mm]	2.525
Kofferraumvolumen nach VDA	[Liter]	370 - 1.060
Tankinhalt	[Liter]	45

Technische Daten und Ausstattungen entsprechen dem Stand bei Drucklegung. Die aktuelle Ausstattung entnehmen Sie bitte der jeweils gültigen Preisliste. Darüber hinaus behält sich der Hersteller Änderungen der technischen Daten, der Maße und Gewichte, der Ausstattung, der Garantiebestimmungen und des Designs jederzeit vor. Für Druckfehler übernehmen wir keine Garantie. Farbabweichungen sind drucktechnisch bedingt. Der Kraftstoffverbrauch wird in der Praxis je nach Fahrweise, technischem Zustand des Fahrzeuges, nicht serienmäßigen An- und Abbauten, nach Fahrbahnbeschaffenheiten und klimatischen Bedingungen von den nach der EC-Norm ermittelten Werten abweichen. Alle Abbildungen sind Symbolabbildungen.

Teilenummer: HYPB20EUROPE